

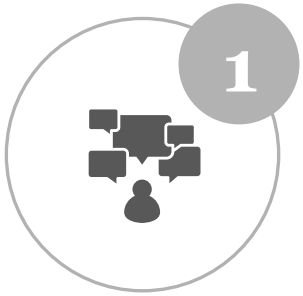
I—CV Independent Credit View AG *the view behind the rating*

Praxisnahe Lösungen für ein ESG Reporting

SBC September 2024
Marc Meili



ESG Radar: Fünf Herausforderungen



Informationsflut

Die Herausforderung besteht nicht in der Datenerhebung sondern deren Auswahl und Auswertung



Zeit

Begrenzte Zeit für die Entscheidungsfindung. Daten hinken oft dem Marktgeschehen hinterher



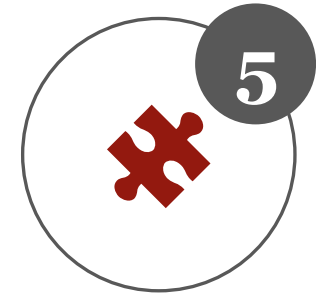
Regulation

Zunehmende Melde- und Offenlegungskriterien resp. -anforderungen. Anbieter haben Mühe, Schritt zu halten



Greenwashing

Bestehende ESG Ratings und -Bewertungen sind komplex und oft widersprüchlich. Undurchsichtige Methoden sowie unvereinbare Wertesysteme



Abkopplung von Marktrealität

Markt- und ESG Ratings/Bewertungen bewegen sich in entgegengesetzte Richtungen. Fehlen einer zukunftsorientierten Perspektive

ESG Radar



Wertekompass

Evaluation ESG Risiken
auf Basis des eigenen
Wertesystems



Scoring

Erkennung relevanter
unternehmens-
spezifischer
ESG Faktoren

Datenverarbeitung
Berechnung eines
eigenen ESG Scores



Investitionsentscheid

Eigenständige, qualitative
Beurteilung und
Entscheid zur
Investierbarkeit

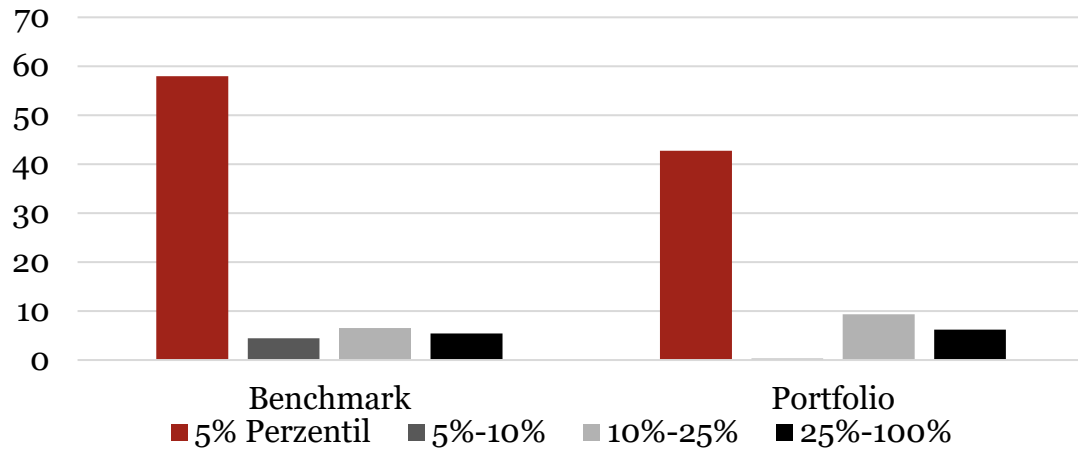


Dokumentation Auswertungen Reporting

Hohe Qualität bei
vertretbarem Aufwand
mittels stringentem
Prozess

ESG Reporting: Treibhausgas-Emissionen

Intensität: tCO₂e pro Mio. CHF Ertrag für Scope 1 und 2



Analyse

- Das CHF-Anleihen-Portfolio und der entsprechende Benchmark lassen sich detailliert auswerten
- Hier: Auswertung nach CO₂-Emissionen eingeteilt in Perzentilen

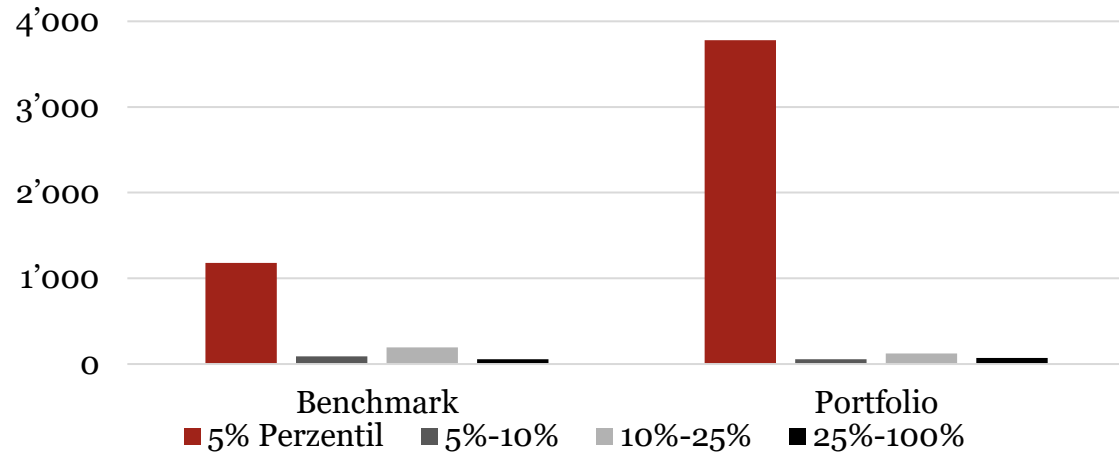
Schlechteste Firmen (Benchmark)	Schlechteste Firmen (Portfolio)
Holcim AG	Holcim AG
CRH PLC	Digital Realty Trust Inc
Digital Realty Trust Inc	Enel SpA
Enel SpA	Clariant AG
Engie SA	Mobimo Holding AG

Fazit

- Einige wenige Unternehmen sind für einen hohen Anteil der Emissionen verantwortlich
- Eine Reduktion des CO₂ Fussabdruckes des Portfolios lässt sich durch den Verkauf von einzelnen Emittenten realisieren

ESG Reporting: Wasserverbrauch

Wasserverbrauch: Kubikmeter/Umsatz in Mio. CHF



Analyse

- Portfolio und Benchmark lassen sich detailliert auswerten
- Hier: Auswertung des Wasserverbrauchs eingeteilt in Perzentilen

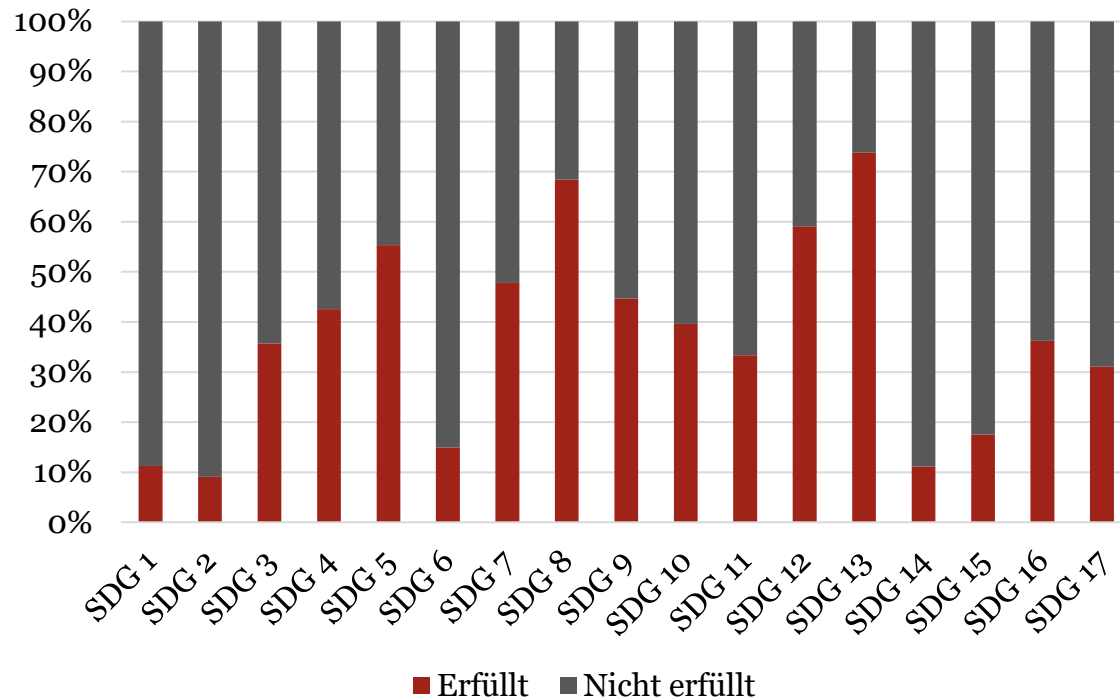
Schlechteste Firmen (Benchmark)	Schlechteste Firmen (Portfolio)
Enel SpA	Enel SpA
KoreaGasCorp	Holcim AG
Engie SA	Clariant AG
EnBW Energie Baden Wuerttemberg	Grand City Properties SA
Holcim AG	Zug Estates Holding AG

Fazit

- Auch hier sind einige wenige Unternehmen für den Wasserverbrauch verantwortlich
- Eine Reduktion des Wasserverbrauchs des Portfolios lässt sich durch den Verkauf von einzelnen Emittenten realisieren

ESG Reporting: Sustainable Development Goals (SDG)

Sustainable Development Goals (SDG) im CHF Anleihen Portfolio



Fazit

- Die meisten Unternehmen verfolgen die Ziele 8 und 13
- Ziel 8: Dauerhaftes, breitenwirksames und nachhaltiges Wirtschaftswachstum, produktive Vollbeschäftigung und menschenwürdige Arbeit für alle fördern
- Ziel 13: Umgehend Massnahmen zur Bekämpfung des Klimawandels und seiner Auswirkungen ergreifen
- Wichtig: Es werden nur Unternehmen mit „erfüllt“ klassifiziert, wenn das entsprechende Ziel auch aktiv verfolgt und folglich rapportiert wird

Fazit



Transparenter ESG Score

- Kundenspezifischer Wertekompass basierend auf den eigenen Wertevorstellung; proprietärer ESG Score berechnen
- Strukturierter Prozess über alle Anlageklassen



Auswertung Portfolios

- Detaillierte Auswertung der Portfolios und Vergleich mit Benchmarks
- Fokus auf die wesentlichen Risiken



Reporting

- Massgeschneiderte Reportings und detaillierte Auswertungen
- Erfüllung von regulatorischen oder internen Auflagen respektive Empfehlungen



Investitionsentscheide treffen

- Ausrichtung Portfolio nach ESG Risiken
- Detaillierte Auswertungen und Evaluationen ermöglichen es, die richtigen Investitionsentscheide zu treffen

Vielen Dank für Ihre
Aufmerksamkeit



Independent Credit View AG

Schweizergasse 21

8001 Zürich

Tel. +41 43 204 19 19

info@i-cv.ch

www.i-cv.ch

Disclaimer

Dieses Dokument dient nur zu Informationszwecken und ist keine Aufforderung zur Tätigkeit von Transaktionen oder zum Abschluss irgendeines Rechtsgeschäftes. Die in diesem Dokument enthaltenen Informationen stammen oder beruhen auf Quellen, die Independent Credit View AG (nachfolgend I-CV) als verlässlich erachtet. I-CV übernimmt jedoch keine Gewährleistung für die Richtigkeit, Aktualität oder Vollständigkeit der Informationen. I-CV behält sich zudem vor, im Dokument geäußerte Meinungen ohne Vorankündigung und ohne Angabe von Gründen zu ändern. I-CV lehnt jegliche Haftung für Verluste aus der Verwendung dieses Dokuments und den möglichen rechtlichen, regulatorischen, steuerlichen und buchhalterischen Konsequenzen ab. Insbesondere haftet I-CV nicht für den Erfolg der von ihr abgegebenen Empfehlungen. Ratings beziehen sich einzig auf Kreditrisiken. Insbesondere berücksichtigen Ratings das Zinsänderungsrisiko und andere Marktrisiken nicht. Das vollständige oder teilweise Reproduzieren oder Veröffentlichen dieses Dokuments ist nicht gestattet.